

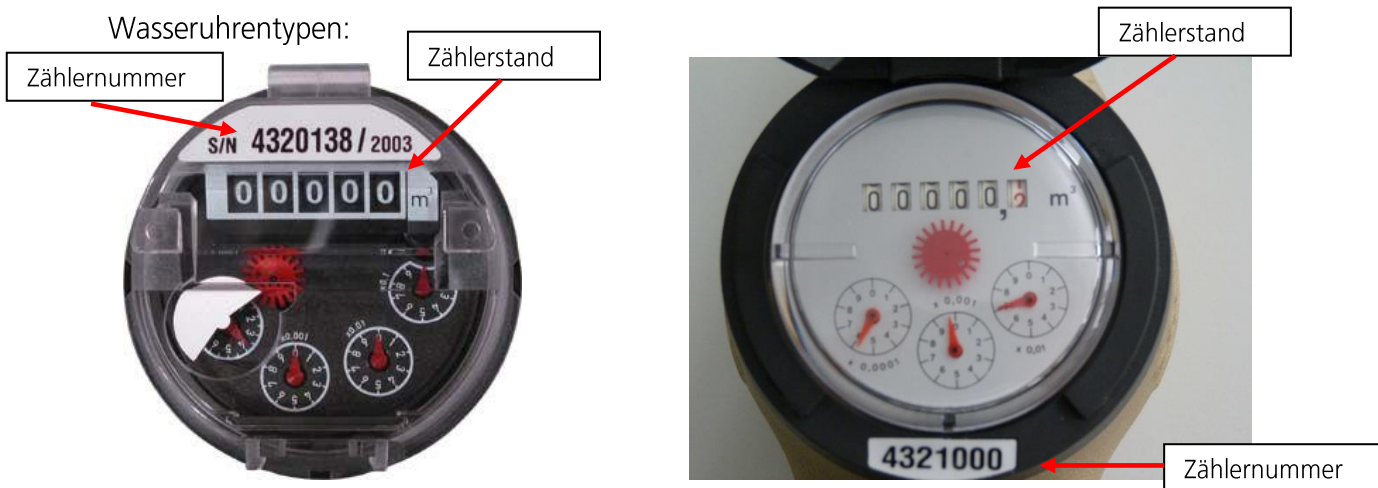
Anleitung Ablesung Wasserzähler

Bitte überprüfen Sie die Zählernummer sowie den angegebenen Zählerstandort und melden Sie uns eventuelle Korrekturen.

Falls kein Zählerstandort eingetragen ist, bitten wir Sie diesen auf der Karte zu vermerken.

Einige Zählertypen enthalten im Zählwerk eine Kommastelle.

Bitte melden Sie uns den Zählerstand ohne Kommastelle.

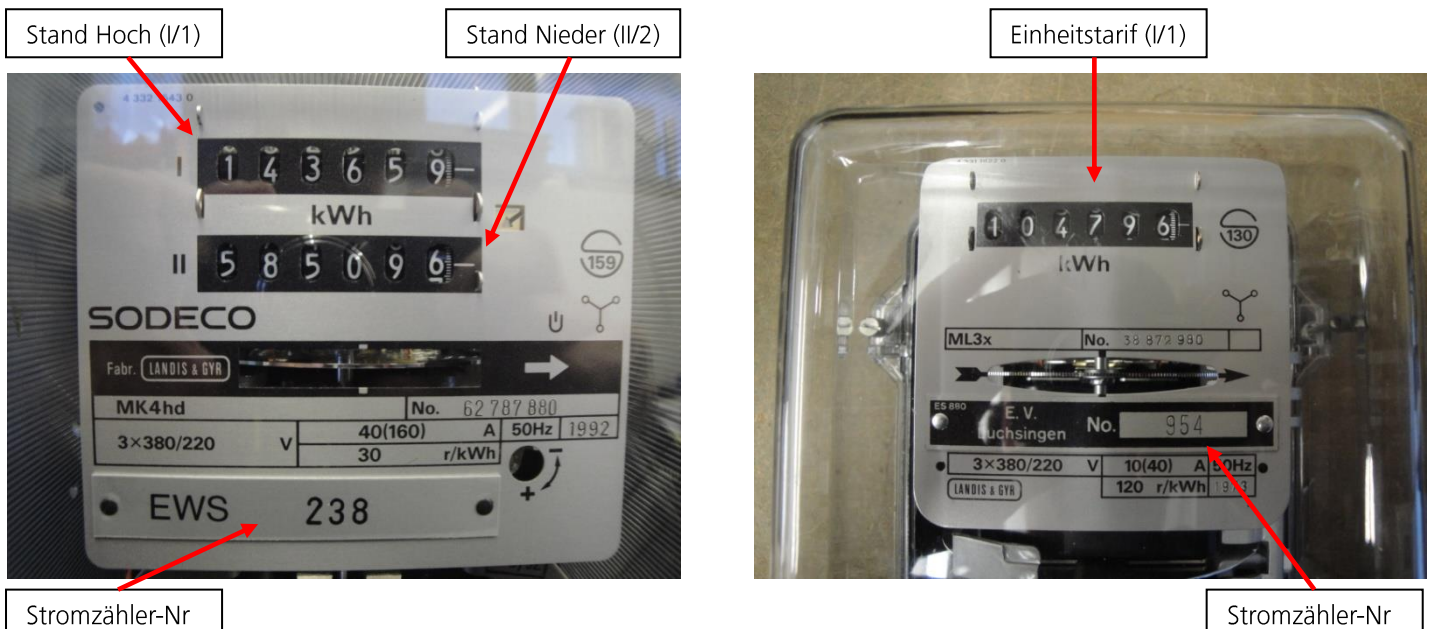


Anleitung Ablesung Stromzähler

Bitte überprüfen Sie die Zählernummer sowie den angegebenen Zählerstandort und melden Sie uns eventuelle Korrekturen.

Falls kein Zählerstandort eingetragen ist, bitten wir Sie diesen auf der Karte zu vermerken.

Analog-Zähler:



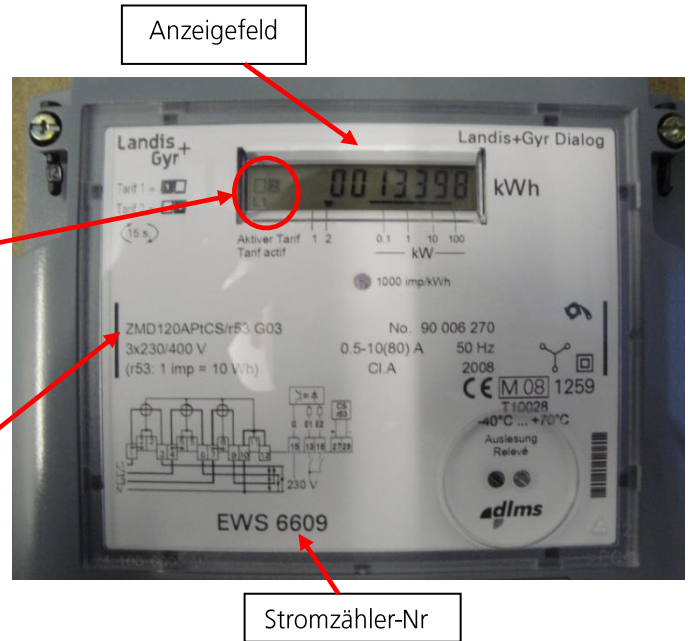
Digital-Zähler Landis & Gyr:

Bei dem digitalen Zähler des Typs ZMD 120 (Bild) kann der Zählerstand vom Anzeigefeld abgelesen werden.

Die Anzeige wechselt alle 15 Sekunden zwischen Tarif 1 und Tarif 2.

Tarif 1 = Stand Hoch (I/1)

Tarif 2 = Stand Nieder (II/2)



Digital-Zähler Siemens:

Ablesung der Register (ohne Tastendruck)

Wechsel der Anzeige alle 5 Sekunden

Register 1.8.1	Bezug Hochtarif
Register 1.8.2	Bezug Niedertarif
Register 2.8.1	Rücklieferung Hochtarif
Register 2.8.2	Rücklieferung Niedertarif
Register C60.4.1	Anzeige Tarifierkennung

Anzeige aktueller Tarif (blinkt)

A + 1	Bezug Hochtarif
A - 1	Rücklieferung Hochtarif
A + 2	Bezug Niedertarif
A - 2	Rücklieferung Niedertarif

